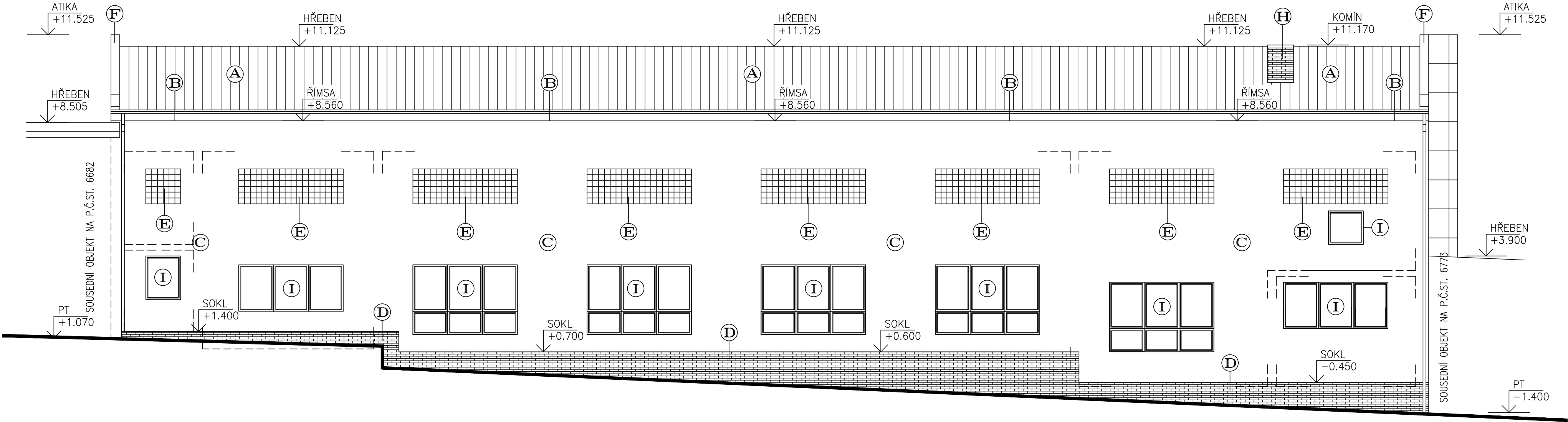


POHLED JIŽNÍ
STÁVAJÍCÍ STAV




Legenda materiálu

- Ⓐ STŘEŠNÍ KRYTINA – TRAPÉZOVÝ PLECH, (BARVA ČERVENOHNĚDÁ)
- Ⓑ ŘÍMSY – ZDĚNÉ, OBLOŽENO CETRIS DESKAMI+OMÍTÁNÍ (BARVA ŠEDÁ)
- Ⓒ VENKOVNÍ OMÍTKA – BŘIZOLITOVÁ OMÍTKA (BARVA ŠEDÁ)
- Ⓓ SOKL – KABŘINCOVÝ OBKLAD (BARVA ČERVENÁ)
- Ⓔ VENKOVNÍ OKNA – SKLOBETONOVÉ TVÁRNICE, LUXFERY
- Ⓕ OPLECHOVÁNÍ ATIKY – POZINKOVANÝ PLECH (BARVA ŠEDÁ)
- Ⓖ VENKOVNÍ DVEŘE, VRATA – OCELOVÁ (BARVA ŠEDÁ)
- Ⓗ KOMÍNOVÉ TĚLESO – ŠAMOTOVÉ CIHLY (BARVA ČERVENÁ)
- Ⓘ VENKOVNÍ OKNA – PLASTOVÁ (BARVA BÍLÁ)
- Ⓙ OCELOVÝ VÝLEZ – VÝLEZ DO PŮDNÍHO PROSTORU

POZNÁMKA

–PODKLADEM PRO ZPRACOVÁNÍ PROJEKTOVÉ DOKUMENTACE STÁVAJÍCÍHO STAVU BYLY POUŽITY MATERIÁLY MATERIÁLY – PROJEKTOVÁ DOKUMENTACE Z ROKU 1992
–ZAMĚŘENÍ OBJEKTU PROVEDENO POMOCÍ LASEROVÉHO DÁLKOMĚRU HILTI A DŘEVĚNÉHO DVOUMETRU
–OSOBNÍ PROHLÍDKA STÁVAJÍCÍHO OBJEKTU

±0.000=1.NADZEMNÍ PODLAŽÍ				Paré číslo:	
Vypracoval			Zodpovědný projektant	<div>obchodní projekt jihlava spol.s r.o.</div> <div>Pod Příkopem 6 586 01 Jihlava tel./fax.:567310167 IČO: 15529428</div> <div></div>	
ING. JOSEF SLABÝ		ING. JOSEF SLABÝ			
Investor:	KSÚSV, příspěvková organizace KOSOVSKÁ 1122/16, 586 01 JIHLAVA			Zak. číslo	26/06/2024
Stavba:	REVITALIZACE ADMINISTRATIVNÍ BUDOVY DÍLEŇ A SKLADU NA CM TREBÍČ DOKUMENTACE PRO PROVÁDĚNÍ STAVBY			Datum	06/2024
Akce:				Stupeň	PDPS
Objekt:				Formát	3A4
Soubor:				Měřítko	1:100
Část,profese	D. ARCHITEKTONICKÉ A STAVEBNĚ TECHNICKÉ ŘEŠENÍ			Příloha č.	07
Obsah:	Pohled jižní – stávající stav				